



warande



Mieke Bord & Strijf

**Samen doen
bij Bovenwegen**

Welke (hulp-)
2 middelen kunnen mij
helpen/ondersteunen?



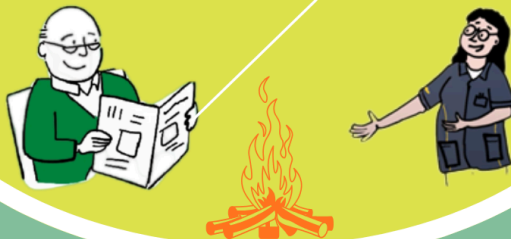
Wat kunnen
naasten voor mij
doen?



Wat kunnen
collega's voor mij
doen?



1 Wat is voor mij belangrijk?
Wat kan ik zelf?



5 Wat kan
Warande voor
mij doen?



Wat kan ik voor
anderen doen?



4 Wat kunnen anderen
voor mij doen?



Zelf staan, samen doen

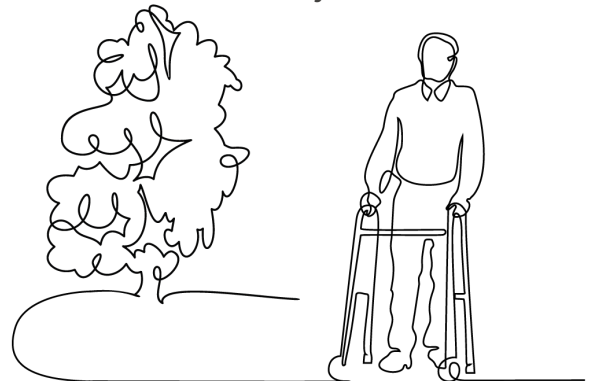
Uw naaste verblijft binnenkort (tijdelijk) in Warande Bovenwegen. Een gebeurtenis met veranderingen en aanpassingen. U bent een belangrijk persoon in het leven van uw naaste. Daarom maken wij graag kennis met u.

Thuisgevoel

Bij Warande zorgen we met elkaar voor een ontspannen, sfeervolle leefomgeving met goede en professionele ondersteuning. En daar hebben wij u bij nodig. Uw aanwezigheid in huis brengt vertrouwdheid, die van grote waarde is voor uw naaste. Met uw kennis en ervaring leren medewerkers uw naaste, de bewoner/cliënt, beter kennen. Zo zorgen wij met elkaar voor een gevoel van thuis.

Ondersteuning

Wij zijn 24 uur per dag aanwezig, maar nemen niet alles over: we doen het samen. Dit betekent dat wij voor een aantal taken een beroep doen op u. We gaan met u in overleg over taken die u graag blijft doen, bijvoorbeeld samen eten, helpen bij het douchen of naar bed brengen. Ook bij activiteiten overdag of 's avonds is uw aanwezigheid en ondersteuning van grote waarde. Bijvoorbeeld met de maaltijden. Uiteraard kunt u dan ook mee-eten. Wij horen graag wat u fijn vindt of gewend bent om te doen. En daar maken wij samen afspraken over, zodat u dat kunt blijven doen.

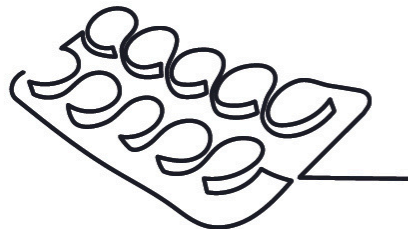
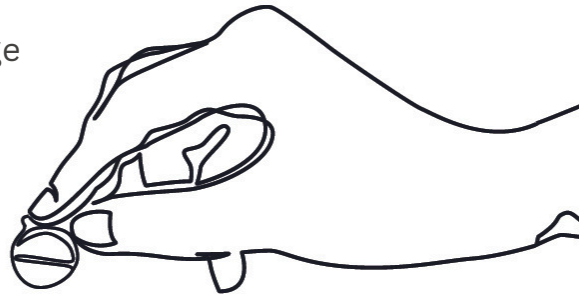


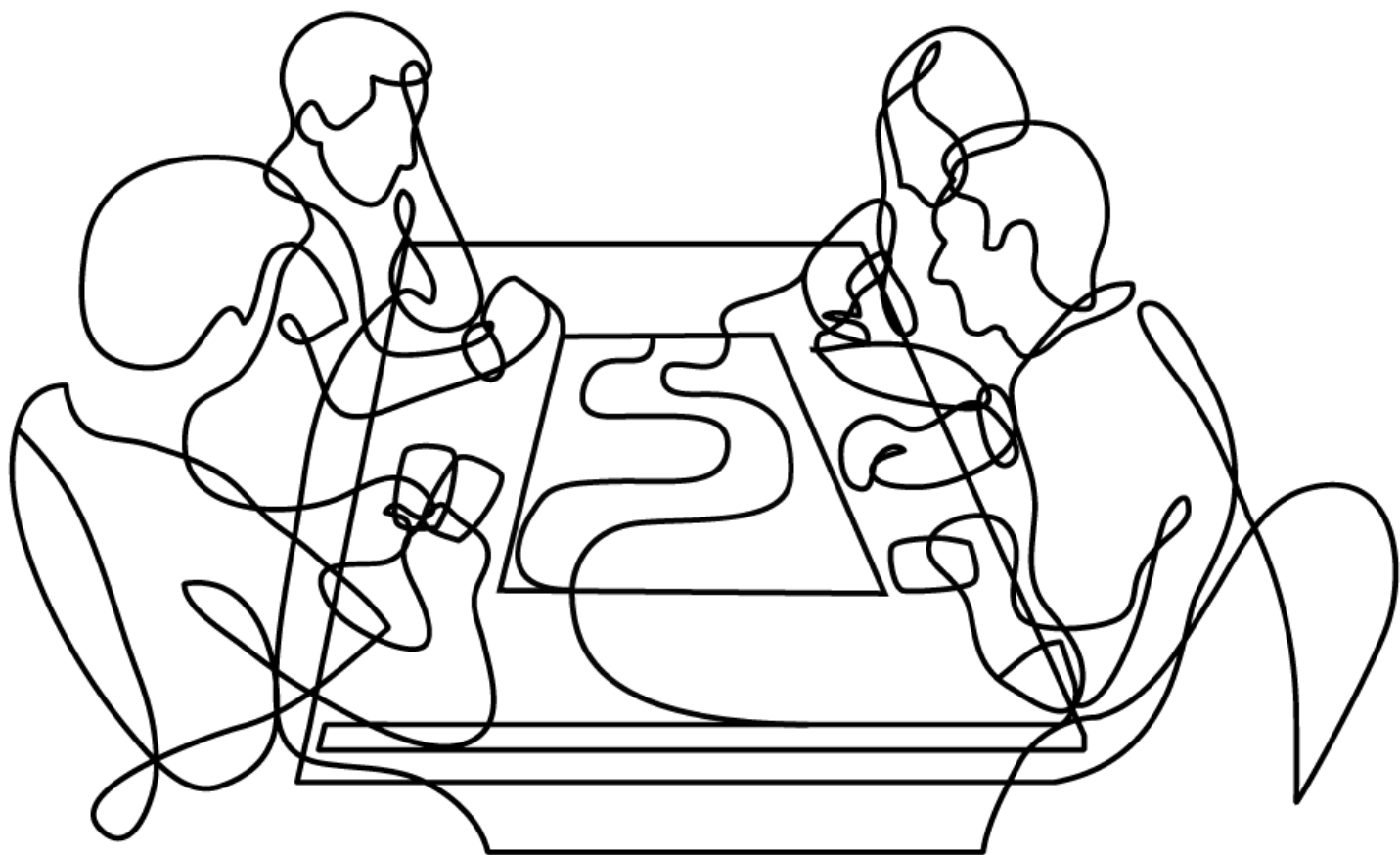
Voor uw naaste is het fijn als u de volgende zaken regelt

- Toiletspullen op voorraad houden
- Bloemen en planten verzorgen in de kamer of het appartement
- Kleding/privé kast opruimen, schoonmaken, ordenen en kleding wisselen
- Schoonmaken scheerapparaat of gehoorapparaat
- Administratie/post verwerken
- Bezoek aan opticien, audicien, pedicure, ziekenhuis of (externe) kapper

Voor uw naaste is het fijn als u helpt bij de persoonlijke verzorging. Dan kunt u denken aan

- Aan- en uitkleden, wassen of douchen
- Persoonlijke verzorging zoals bijvoorbeeld haarverzorging, nagelverzorging, baard scheren of make-up aanbrengen
- Helpen met toiletgang
- Uitvoeren beweeg oefeningen of handmassage
- Medicatie geven aan uw naaste (in overleg)





Voor uw naaste is het fijn als u in de kamer of het appartement het volgende doet

- Persoonlijke koelkast schoonhouden en houdbaarheid controleren
- Stofzuigen, stoffen of dweilen (extra, dus naast de gebruikelijke schoonmaak)
- Bed verschonen (extra, dus naast de gebruikelijke verschoning)

Samen bewegen

Bewegen, en ook blijven bewegen, is een belangrijk onderdeel van het dagelijks leven. Denk dan aan jezelf wassen, zelf koffie pakken, was opvouwen, planten water geven of even een rondje lopen.

Voor bewoners is dat niet altijd vanzelfsprekend.

Ook voor hen is het juist belangrijk om te blijven bewegen.

In onze huizen organiseren fysiotherapeuten en beweegagogen laagdrempelige activiteiten om samen te bewegen. Dit zijn groepsactiviteiten waar bewoners en naasten aan mee kunnen doen. Graag zelfs!

Ook nodigen we u uit om met uw naaste een rondje te wandelen of een stukje te fietsen: binnen op de videofiets of buiten op de duofiets.

Zo zorgen we met elkaar voor een sfeer waarin zelf staan, samen doen én bewegen logisch is.



Onbegrepen gedrag

Ook bij onbegrepen gedrag (agressie, angst, onrust, dwalen, depressie of apathie) en pijn bij bewoners met dementie, hebben wij uw hulp en kennis hard nodig. Juist bij deze ingewikkelde en ingrijpende situaties werken wij graag met u samen om het leven zo aangenaam mogelijk te maken voor uw naaste en de best passende zorg te bieden. Hiervoor werken we met een speciaal stappenplan, de STA Op!-methode.

Praktische informatie

- Heeft u zin in een kopje koffie of thee? Pak het gerust
- Wilt u uw huisdier mee op bezoek nemen? Bespreek dit op de afdeling van uw naaste
- Heeft u vragen? U kunt deze stellen aan de Eerst Verantwoordelijk Verzorgende (EVV) van uw naaste, of aan één van onze andere medewerkers. Wij gaan graag met u en uw naaste in gesprek over wat u belangrijk vindt in uw contact met en/of de zorg voor uw naaste

Op bezoek komen?

De aanwezigheid van uw naasten kan veel voor u betekenen. Wij nodigen uw naasten van harte uit om actief bij uw verzorging en begeleiding betrokken te blijven.

Rietveld/Van Gogh/Corneille

Geen vaste bezoektijden.

Rembrandt*

U bent welkom op de afdeling tussen 15.00 - 17.00 uur en tussen 19.00 - 21.00 uur. In de weekenden en op feestdagen bent u ook welkom tussen 10.00 - 12.00 uur (extra).

Van Dokkum*

U bent van harte welkom tussen 14.30 - 17.00 uur en tussen 19.00 - 21.00 uur. In de weekenden en op feestdagen bent u ook welkom tussen 10.30 - 12.00 uur (extra).

* Komt u helpen bij uw naaste dan staat dit los van de bezoektijden.

Voor alle afdelingen geldt: wilt u tussendoor iets vragen? Dan kunt u bellen tussen 10.30 - 12.00 uur en 13.30 - 15.00 uur.